

AXYS® Scope^{G2}系列

网络控制、内置DSP的有源扬声器系统



引领扩声系统的未来

AXYS®G2 - 新生代

AXYS®G2 扬声器专为剧院、教堂、企业和现场音乐会等而设计。

整个系列的所有型号拥有灵活的3路设计，提供非常平滑的超高频响应，确保在同等级产品中，不需要额外的功率消耗，就可以得到高保真的声音。

借鉴于当今最优秀的现代单元、功放和DSP技术，加上25年丰富的扬声器制造经验，以及专注于细节的精神，这套新一代的产品将会改变您的聆听习惯。

所有G2系列扬声器都自带功放，并内置DSP，包含了8种预设，能在RS485网络上通过控制软件或直接在扬声器后面板进行切换。



从完全透明的声音到突出的人声，通过下载G2系列的音调预设就可非常容易地改变音调，以适应每一个当前的应用场合，而无需额外的技术投资。

对于独特的个人要求，系统配置、延迟时间、EQ、增益和其它系统参数等，都可以通过配置的软件进行调设，并且可以对系统元素编组，进行合并控制，更方便简单。

预设可以储存在扬声器中，从而能方便快速地进行切换。

G2系列扬声器的吊挂安装非常简单。其Source^{G2}系列能够简易堆叠，而Scope^{G2}系列除了也可以简单的堆叠外，还可以使用拥有5个方位的倾斜支架孔进行立式安装，从Seat Track到行业标准的螺母板——您可以按需选择。

可选购适配的方向/倾斜角吊挂架。

AXYS®Scope^{G2}——特色功能



- 三分频有源式设计(所有的全频扬声器)
- 革新的压缩驱动单元，扩展的高频响应
- 轻量高线性的低频驱动单元，瞬态响应好，灵敏度高
- 内置功放和数字信号处理器
- 轻量化大功率，先进的钕磁驱动单元大幅减少重量
- 可使用RS-485网络

强大的DSP控制

AXYS®Scope^{G2}系统的每一个扬声器单元都拥有功能强大的内置DSP，能通过RS-485网络进行操控。内置功放意味着电子部分与驱动单元极其接近的耦合，使得线路电平输入级拥有极高的共模抑制比（CMRR），这确保了完全透明的声音再现。AXYS®WinControl是JBL研发队伍专为AXYS®产品开发的软件，可在电脑上进行操控。

WinControl为用户提供以下功能：

- 完全控制DSP功能，包括延迟、增益和8段EQ参数设置
- 可以下载预设配置，供其他不同应用场合所用
- 8种预设——提供出厂默认预设和用户自定义预设，还可以设置锁定/密码保护预设项。
- 高度先进的数字限幅算法
- 监测功能包括：负载监测和故障检测；实时输入和输出电平监测
- 群组——可以将多只扬声器编组，统一设置延迟、增益和EQ等
- “Whisper算法”根据温度和输入电平控制风扇的运转，确保运转不引人注目

吊挂

T-2112和T-2115全频扬声器内置了一个创新的立式适配器，无需额外的硬件*，可以设置5个不同的角度：-15°、-7.5°、0°、+7.5°、+15°。出厂时默认配置了工业标准的seat track作为可选的吊挂配件。

为完美集成全频单元而设计，AXYS® UB-25和B-07低音扬声器带有M20连接器面板，用于可选的伸缩支架。为了安全和简易地堆叠安装，UB-25和B-07可使用自相扣固定角。



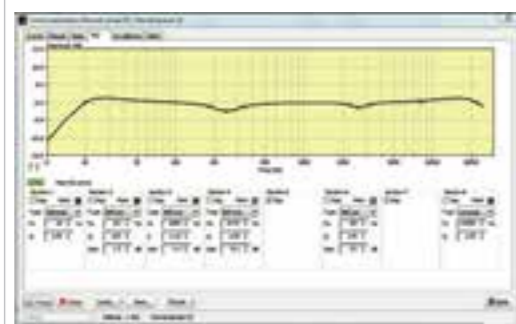
* 要求坚固、空心的立式

为什么要选择AXYS®Scope G2系列?

优秀的扩声系统

高品质还原——完全透明的声音

- 自然的声音重现
- 即使在高声压级下也不失真
- 三分频设计的全频音箱使声音校准得到优化
- 高清晰的人声增强
- 出色的音乐解析度
- 根据应用场合可选择合适的出厂默认分频



AXYS®WinControl通过电脑，在RS485网络上控制内置的DSP



AXYS®T-2112 和 AXYS®UB-25.

多功能的系统

应用范围极其宽广

- 剧院和音乐厅的主扩声
- 会议扩声
- 电视演播厅扩声
- 教堂扩声
- 作为效果声扬声器用于剧院
- 舞台返送系统
- 完全可控的内置延迟、EQ和增益功能
- 自带8种预设
- 模块化设计

为什么要选择AXYS®Scope G2系列?

易装易运的系统

运输没烦恼

- 使用自相扣固定角，可以简单地把低音单元 UB-25和B-07堆叠在地面。
- T-2112和T-2115出厂附带可选的方向/倾斜角安装用支架
- 轻量化大功率
- 内置功放，节省运输和吊挂安装成本
- 有源——即插即用
- 音频、电源和数据电缆可以环接
- 无需电脑即可调出默认设置
- T-2112和T-2115创新的内置适配器搭配标准扬声器支架使用，可调节上下角度



AXYS®T-2115.

安全可靠的系统

可持久使用

- RISC处理器实时监测所有元素
- 内置LED灯报错或通过RS-485网络报错
- 带有吊挂点，适用于欧盟标准
- 先进的数字限幅算法
- 高质量的组件，通过老化测试，保证最高水平的可靠性



M20固定螺母及伸缩支架



低音单元UB-25和B-07可以通过自相扣固定角，很容易地堆叠在地上。

AXYS®Scope^{G2}系列



AXYS®T-2112^{G2}

- 三分频设计
- 同轴压缩驱动
- 频率范围上限为22kHz (-3dB)
- 单12英寸，直接辐射
- 覆盖角度：70° (水平) x 60° (垂直)
- 内置功放和DSP
- RS-485网络
- 可选吊挂件包括导轨和螺母板
- 立式适配器可倾斜扬声器的安装角度
- 可根据应用场合选择合适的分频设置



AXYS®T-2115^{G2}

- 三分频设计
- 同轴压缩驱动
- 频率范围上限为22kHz (-3dB)
- 单15英寸，直接辐射
- 覆盖角度：90° (水平) x 50° (垂直)
- 内置功放和DSP
- RS-485网络
- 可选吊挂件包括导轨和螺母板
- 立式适配器可倾斜扬声器的安装角度
- 可根据应用场合选择合适的分频设置



AXYS®UB-25^{G2}

- 直接辐射倒相孔设计超低音扬声器
- 15英寸低频换能单元
- 内置功放和DSP
- RS-485网络

低频响应低至40Hz**

- 可与T-2112或T-2115一起使用
- M20接口面板可选用伸缩支架
- 可根据应用场合选择合适的分频设置



AXYS®B-07^{G2}

- 倒相孔设计直接投射超低音扬声器
- 单只18"低频换能单元
- 内置功放和DSP
- RS-485网络
- 低频响应低至40Hz**
- 可与T-2112或T-2115一起使用
- M20接口面板可选用伸缩支架
- 可根据应用场合选择合适的分频设置

* = -6dB 平均 1k-8k Hz octave band ** = -3dB point

产品通用规格

所有AXYS®G2扩声系统产品都自带功放、DSP和网络功能。以下为AXYS®Scope系列通用规格：

输入	- 额定	0 dBV (RMS)
	- 最大	+ 18 dBV (峰值)
	- 类型	双隔离变压器平衡
	- 阻抗 (平衡)	32 kΩ
DSP硬件	- 类型	浮点900 MFLOPS 32 bits
	- 内存	64 Mb SDRAM + 3 MB 非易失性内存
	- AD - DA 换能器	24 bits sigma-delta (三角积分) 128 x 过采样
	- 辅助处理器	200 纳秒单周期 RISC
	- 采样率	48.8 kHz (全频音箱); 12.2 kHz (超低音音箱)
DSP软件	- 延迟	- 全面延迟高达21秒 - 单输出延迟高达21秒
	- 音量控制和静音	- 音量范围 -72 至 +18 dB - 可设置静音自动恢复
	- EQ	8段参量均衡
	- 分频	看对应型号的产品规格
	- 动态	所有输出通道具备独立峰值压缩/限幅器 - 频率依赖型阈值 (偏移限幅) - 自动启动“预见性”计划 - 所有输出上独立的RMS限幅器 - 时间依赖型阈值 (功率限幅)
功放	- 预设	8段内置预设
	- 保护	- 直流电 - 短路
网络控制单元	- 接口类型	- RS-485串行 - 隔离优化 - 平衡接口 - 根据电缆属性, 允许星连接 - 不允许闭环
	- 监测	- 检测输入导频音 (20k - 30k Hz, 电平 > -22 dBV) - 监测换能器加载 - 监测功放 - 总状态 (DSP运行、温度等) - 热过载保护 - 实时监测输入输出电平 - 动态处理状态
	- 风扇	- 单只低速大风扇 - 温度控制 - 音频信号控制 - 监测速度和故障
	- 故障	- 前置和后置LED灯提示 (可屏蔽)
指示灯	- 前置LED灯 (红色)	- 故障提示 (软件设置) - 单元识别
	- 后置LED灯 (双色)	- 开机 - 故障提示 (软件设置) - 单元识别
控制	- 重置开关	- 预设选择 - 选择优先的预设
	- 接口	- 音频输入和连接 XLR 3针母头 (输入), XLR 3针公头 (硬链接) - RS-485接口和连接 XLR 5针母头 (输入), XLR 5针公头 (硬链接) - 主输入和连接 Neutric Powercon 3针公头 (输入), Neutric Powercon 3针母头 (硬链接)
电源	- 类型	开关模式 PSU
	- 电压范围	100 V - 250 V, 50/60 Hz
	- 保护	- 热过载保护 - 输出功率阈值 - 高于或低于额定电压锁定

产品规格

AXYS®T-2112^{G2} 和 AXYS®T-2115^{G2}

AXYS®T-2112^{G2}和T-2115^{G2}紧凑的梯形箱体，3路系统，紧凑的箱体却拥有令人难以置信的功率处理性能。合理的尺寸设计，让它们能作为独立的系统，用于各种类型的场合而不会过于显眼。精确定义的分频模式可以让它们适用于真正的阵列配置。它们还可以轻松搭配B-07^{G2}使用增强低频响应。



AXYS®T-2112^{G2}

声学	
频率范围	55 - 22k Hz (+/-3 dB)
最大SPL(1m)	<ul style="list-style-type: none"> - 持续 (最大) - 持续 (限幅器启动) - 峰值 (最大) - 峰值 (限幅器启动) 124 dB _{SPL} (RMS) 119 dB _{SPL} (RMS) 135 dB _{SPL} (峰值) 129 dB _{SPL} (峰值)
覆盖角	<ul style="list-style-type: none"> - 水平 - 垂直 70°, -6 dB 平均 1k - 8k Hz octave band 50°, -6 dB 平均 1k - 8k Hz octave band
动态范围	> 104 dB
X-overs	<ul style="list-style-type: none"> - 典型斜度 24 dB/oct - 经典的4阶 Linkwitz-Riley 相位校正 - 典型的声学分频点 2k Hz (LF - HF1), 6k5 Hz (HF1 - HF2) - 6阶高通滤波低频校准
延时	- 2.4 ms
功放	<ul style="list-style-type: none"> - 类型 - 功率 MOSFET (AB类) 3 x 350 Wrms (8Ω)
一般	
换能器	<ul style="list-style-type: none"> - 低频 - 高频1 / 高频2 1 x 12" 前载式低音反射负载, 75 mm (3") 音圈 1 x 同轴 2" 喉管号筒负载压缩驱动单元 90 mm (3.5") 音圈中频单元, 44 mm (1.75") 音圈高频单元
尺寸 (H x W x D)	620 mm (24.4") x 400 mm (15.7") x 460 mm (18.1") 梯形
重量	31 kg (68 lbs)

AXYS®T-2115^{G2}

声学	
频率范围	50 - 22k Hz (+/-3 dB)
最大SPL(1m)	<ul style="list-style-type: none"> - 持续 (最大) - 持续 (限幅器启动) - 峰值 (最大) - 峰值 (限幅器启动) 127 dB _{SPL} (RMS) 122 dB _{SPL} (RMS) 139 dB _{SPL} (峰值) 133 dB _{SPL} (峰值)
覆盖角	<ul style="list-style-type: none"> - 水平 - 垂直 90°, -6 dB 平均 1k - 8k Hz octave band 50°, -6 dB 平均 1k - 8k Hz octave band
动态范围	> 104 dB
X-overs	<ul style="list-style-type: none"> - 典型斜度 24 dB/oct - 经典的4阶 Linkwitz-Riley 相位校正 - 典型的声学分频点 1k5 Hz (LF - HF1), 6k5 Hz (HF1 - HF2) - 6阶高通滤波低频校准
延时	- 2.4 ms
功放	<ul style="list-style-type: none"> - 类型 - 功率 MOSFET (AB类) 3 x 350 Wrms (8Ω)
一般	
换能器	<ul style="list-style-type: none"> - 低频 - 高频1 / 高频2 1 x 15" 前载式低音反射负载, 100 mm (4") 音圈 1 x 同轴 2" 喉管号筒负载压缩驱动单元 90 mm (3.5") 音圈中频单元, 44 mm (1.75") 音圈高频单元
尺寸 (H x W x D)	620 mm (24.4") x 535 mm (21.1") x 498 mm (19.6") 梯形
重量	37 kg (82 lbs)



产品规格

AXYS®UB-25^{G2} 和 AXYS®B-07^{G2}

AXYS®UB-25^{G2}和AXYS®B-07^{G2}是有源超低频扬声器，专为增强T-2115^{G2}和T-2112^{G2}的低频响应而设计。这套扬声器非常适用于小型的流动演出场合、剧院和影院的环绕系统，以及俱乐部和餐厅的背景音乐重放应用。



AXYS®UB-25^{G2}

声学	
频率范围	40 Hz, -3dB, LF 120 Hz, -6dB, HF (典型)
最大SPL(1m)	<ul style="list-style-type: none"> - 持续 (最大) - 持续 (限幅器启动) - 峰值 (最大) - 峰值 (限幅器启动) 120 dB _{SPL} (RMS) 114 dB _{SPL} (RMS) 128 dB _{SPL} (peak) 122 dB _{SPL} (peak)
动态范围	> 104 dB
X-overs	<ul style="list-style-type: none"> - 典型斜度 24 dB/oct - 经典的4阶 Linkwitz-Riley 相位校正 - 典型的分频点 120 Hz - 6阶高通滤波低频校准
延时	- 5.6 ms
功放	<ul style="list-style-type: none"> - 类型 - 功率 MOSFET (AB类) 1 x 700 Wrms (4Ω)
一般	
换能器	1 x 15" 前载式低音反射负载
尺寸 (H x W x D)	429 mm (16.9") x 620 mm (24.4") x 550 mm (21.7")
重量	36 kg (79 lbs)

AXYS®B-07^{G2}

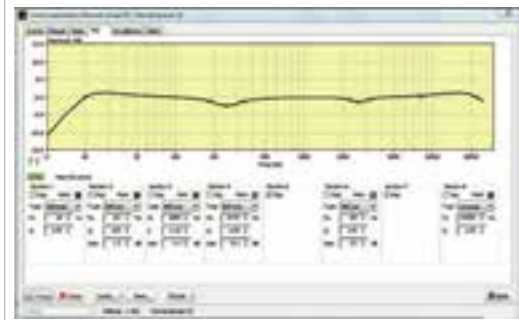
声学	
频率范围	40 Hz, -3dB, LF 120 Hz, -6dB, HF (typical)
最大SPL(1m)	<ul style="list-style-type: none"> - 持续 (最大) - 持续 (限幅器启动) - 峰值 (最大) - 峰值 (限幅器启动) 122 dB _{SPL} (RMS) 117 dB _{SPL} (RMS) 130 dB _{SPL} (peak) 125 dB _{SPL} (peak)
动态范围	> 104 dB
X-overs	<ul style="list-style-type: none"> - 典型斜度 24 dB/oct - 经典的4阶 Linkwitz-Riley 相位校正 - 典型的分频点 120 Hz - 6阶高通滤波低频校准
延时	- 5.6 ms
功放	<ul style="list-style-type: none"> - 类型 - 功率 MOSFET (AB类) 1 x 700 Wrms (4Ω)
一般	
换能器	1 x 18" 前载式低音反射
尺寸 (H x W x D)	620 mm (24.4") x 620 mm (24.4") x 550 mm (21.7")
重量	45 kg (99 lbs)



AXYS® WinControl

G2系列产品可以通过我们开发的WinControl软件，在电脑上经RS-485网络接入到扬声器系统进行配置。

WinControl允许用户在Windows操作系统的电脑（包括使用Boot Camp或虚拟软件的Macintosh电脑）上操控DSP参数。

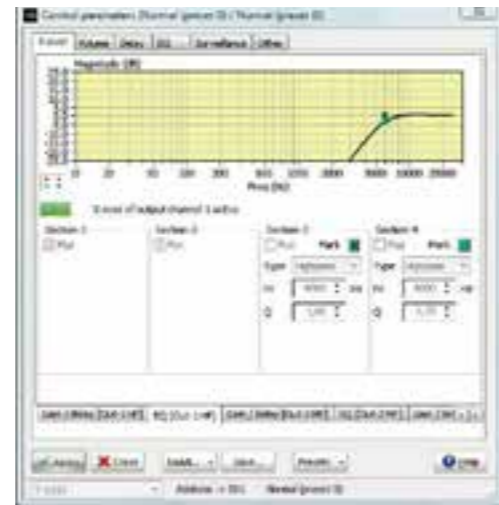


WinControl用户界面简洁直观，系统工程师可以把注意力集中到聆听上，而无需浪费时间到学习软件操控上。通过稳定的工业级 RS-485 网络（星或环状连接），可以快速搭建可靠的控制系统，配置和监测以下参数：

- 系统优化电平控制
- 预设管理
- 8段参数EQ
- 延迟，最多20秒
- 音频电平音量
- 功放统计
- 故障情况

WinControl允许把扬声器群编组来统一控制。

On-board Presets



每只扬声器可以存储最多8种预设，并可锁定以防止误操作。功放上有有一个开关，可在非联网或不通过WinControl软件的状态下，直接唤醒这8种预设。这个功能让扬声器很方便地放置在一些特定的应用场合，而且任何时候都可以通过按下这个开关按键进行调出，这就多了一重保障。

这套系统为迎合流动演出而特别配置，对于系统工程师而言，他们更喜欢从这种熟悉的配置开始，而设备租赁公司，他们也可以将返还的系统重置回出厂配置。



其他AXYS® 扩声系统产品

AXYS®Target系统



采用JBL Professional® DDS技术规模可变的主扩声扬声器系统。具备高SPL、均匀覆盖、指向性控制等特点，您还需要更多吗？

AXYS®Arena系统



这套流动演出系统拥有短小精干的外形和极其强大的声压级容量，可应用于任何大型场地，无论是古典音乐会还是摇滚现场演出都将得到令人惊叹的优秀效果。

AXYS®Scope^{G2}系列



网控DSP有源扩声扬声器是您的最佳选择：应用于小到中型的场地，从古典到摇滚乐各种应用都极为出色。

AXYS®U-12



有源两分频主动控制型分布式扬声器系统提供高声学输出冗余及真实录音棚参考级监听的品质。

AXYS®UFM系列



UFM舞台监听系列，拥有紧凑的外观设计，有源主动控制型两分频舞台监听扬声器系统。

JBL Intellivox



专为高混响空间设计的JBL Intellivox扬声器，提供清晰的人声还原和均匀的SPL覆盖。

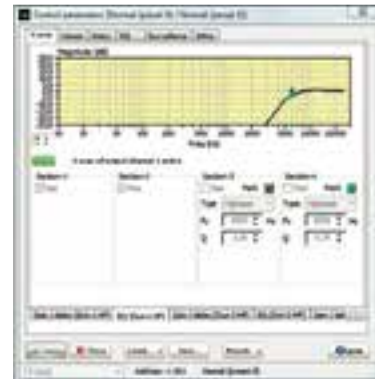
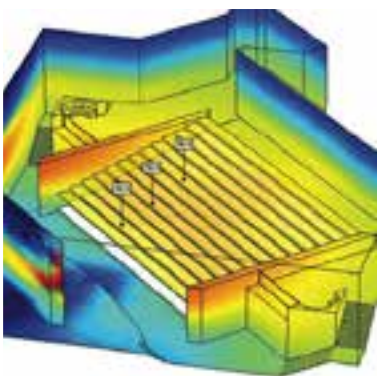
JBL Professional

在今天，荷兰Duran Audio公司的AXYS品牌已经置于JBL Professional旗下进行销售，这是一家研发能力极强的公司。公司承诺秉承按照欧盟EU的研发和制造标准，达到环境保护和品质监控的严格制造标准。

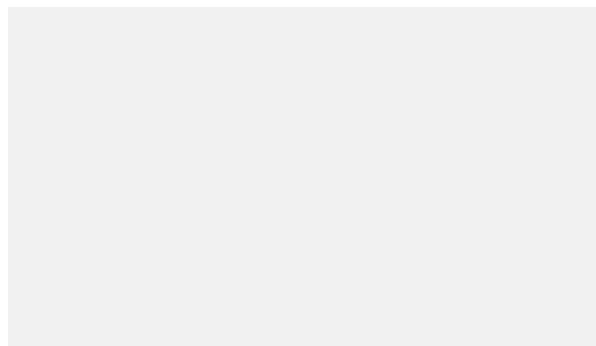
我们有专属的研发队伍，确保所有产品的研发都源出一体，能胜任：

- 电声/扬声器设计
- 数字和模拟电子设计
- 数字信号处理
- 软件开发和用户界面设计

在产品开发过程中无需第三方的参与，从而确保了AXYS用户可以拥有一套能满足他们需求的完整的解决方案。



更多相关的产品信息，请访问www.jblpro.com
或咨询当地经销商



本手册设计和规格另有变更，恕不另行通知，最终解释权归Harman集团。



腾讯微信



新浪微博

联系我们

地址：上海南京西路288号创兴金融中心3004室

电话：021-2306 0000

网址：www.harmanpro.com.cn

请关注“harmanpro”官方微信公众平台 & “哈曼专业音响中国”官方新浪微博